

# Тестирование в профильный 5 М – медицинский класс

для обучающихся в 4 классах.

## Демоверсия

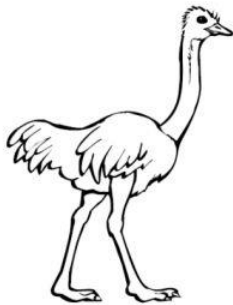
1. Рассмотрите картинки с изображением представителей различных объектов природы.

1.1. Подпишите их названия, используя слова из предложенного списка: *страус, пингвин, ласточка.*



А. \_\_\_\_\_

Б. \_\_\_\_\_



В. \_\_\_\_\_

1.2. Два из изображенных на рисунках объекта объединены общим признаком. Выпишите название объекта, «выпадающего» из общего ряда. Объясните свой выбор.

Ответ: \_\_\_\_\_

2. Как вы думаете, какое правило устанавливается изображенным на рисунке знаком? Напишите в ответе это правило и укажите место, где можно встретить такой знак.



Ответ: \_\_\_\_\_

3. Проанализируйте схему природного явления. С ее помощью объясните причину смены природных зон.



Ответ: \_\_\_\_\_  
 \_\_\_\_\_  
 \_\_\_\_\_

4. Сравните описания. Какое из них относится к зоне арктических пустынь?

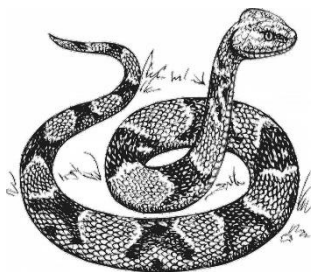
А). За короткое лето поверхность земли в этой зоне оттаивает на небольшую глубину. Ниже лежит слой многолетней мерзлоты, который никогда не оттаивает.

Б). В этой зоне летом бывает полярный день: несколько месяцев круглые сутки светло. Но температура лишь на несколько градусов выше нуля.

В). Лето в этой зоне относительно короткое и прохладное с длинным световым днем. Летом температура воздуха невысока, поэтому влага мало испаряется, из-за чего земля остается очень влажной.

Ответ:

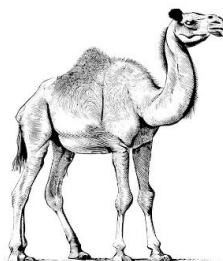
5. Какие рисунки вы выберете для создания модели цепи питания, характерной для степи?



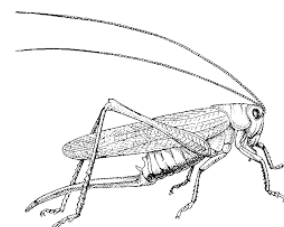
1



2



3



4

А). 2, 1, 3  
 Б). 4, 3, 1

В). 2, 4, 1  
 Г). 2, 4, 3

Ответ:

6. Прочитайте текст и выполните задание.

(1)Длина ерша – до 10 см, вес – около 20г; глаза большие навывкате, спинка зелёная, брюшко светлое. (2)Когда ерша вынимают из воды, он растопыривает плавника, надувает «щёки», становится похож на колючий шарик и хвост загибает в сторону. (3)Колючки у ерша торчат из всех плавников, на жабрах тоже имеются острые шипы. (4)Ерши считаются хищниками, они очень прожорливы, едят мелких рачков, пиявок, насекомых и их личинок, икру рыб. (5)Ерши очень дружны между собой, взрослые не обижают маленьких, а по отношению к соседям всегда задиристы. (6)Размножение (нерест) происходит с середины апреля по июнь; самка вымётывает по 10-200 тыс. икринок, развитие которых длится 5-12 суток.

В каких предложениях текста описываются признаки, подтверждающие, что ёрш является рыбой? Запишите номера выбранных предложений.

Ответ: \_\_\_\_\_

7. Заполните пустые ячейки на схеме, выбрав необходимые слова из приведенного списка.

*Степь, ель, суслик, ковыль,  
тайга, соболь.*



8. Вода может быть в трех агрегатных состояниях: жидком, газообразном и твердом.



Дополните предложения:

8.1. Роса и дождь – это вода .....

- А) в жидком состоянии
- Б) в газообразном состоянии
- В) в твердом состоянии

8.2. Туман и пар – это вода .....

- А) в газообразном состоянии
- Б) в жидком состоянии
- В) в твердом состоянии

8.3. Иней и снег – это вода .....

- А) в твердом состоянии
- Б) в газообразном состоянии
- В) в жидком состоянии