

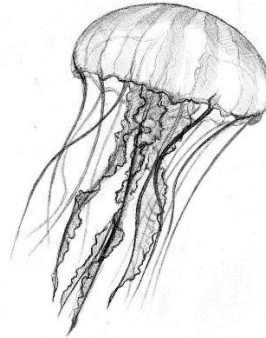
# ТЕСТИРОВАНИЕ В ПРОФИЛЬНЫЙ 6 М – МЕДИЦИНСКИЙ КЛАСС

## ДЛЯ ОБУЧАЮЩИХСЯ В 5 КЛАССАХ.

### ДЕМОВЕРСИЯ

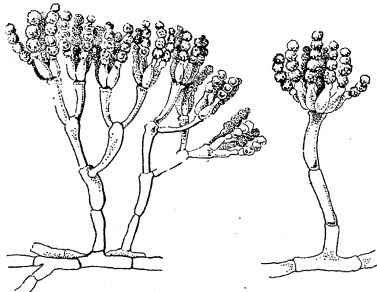
1. Рассмотрите картинки с изображением представителей различных объектов природы.

1.1. Подпишите их названия, используя слова из предложенного списка: *грибы, животные, растения.*



А. \_\_\_\_\_

Б. \_\_\_\_\_



В. \_\_\_\_\_

1.2. Два из изображенных на рисунках объекта объединены общим признаком. Выпишите название объекта, «выпадающего» из общего ряда. Объясните свой выбор.

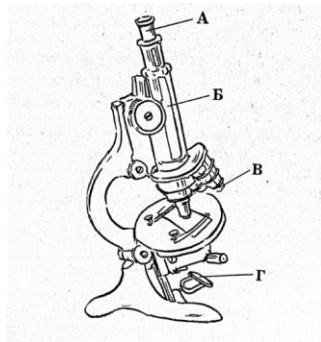
Ответ: \_\_\_\_\_

1.3. В приведенном ниже списке даны характеристики объектов живой природы. Все они, за исключением одной, относятся к характеристикам объекта, изображенного в задании 1.1. над буквой Б. Выпишите эту характеристику, которая «выпадает» из общего ряда. Объясните свой выбор.

*Фотосинтез, рост, размножение,  
хранение и передача наследственной информации.*

Ответ: \_\_\_\_\_

2. Ученик на уроке изучал устройство микроскопа и делал соответствующие подписи к рисунку. Что на рисунке он обозначил буквой Б?



Ответ: \_\_\_\_\_

2.2. Какую функцию выполняет эта часть микроскопа при работе с ним?

Ответ: \_\_\_\_\_

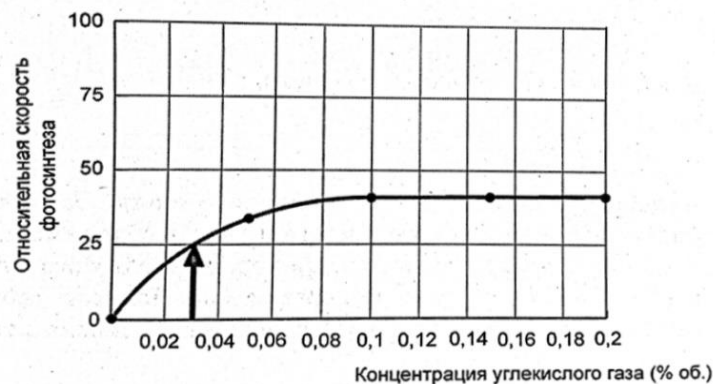
2.3. Ученик рассматривал лист элодеи канадской под микроскопом, на котором было указано:

- увеличение окуляра – 15;
- увеличение объектива – 20.

Какое общее увеличение дает данный микроскоп?

Ответ: \_\_\_\_\_

3. На графике показана зависимость относительной скорости фотосинтеза от концентрации углекислого газа (по оси  $x$  отложена концентрация углекислого газа (в %), а по оси  $y$  - относительная скорость фотосинтеза (в усл. ед.)).



3.1. Определите, при какой концентрации углекислого газа относительная скорость фотосинтеза равна 25.

Ответ: \_\_\_\_\_

3.2. Как изменяется относительная скорость фотосинтеза при увеличении концентрации углекислого газа?

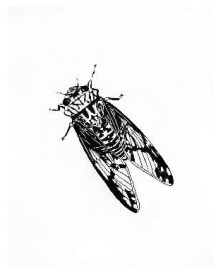
Ответ: \_\_\_\_\_

\_\_\_\_\_

4. Андрей и София собрали для коллекции разных животных. Для каждого образца им необходимо составить «паспорт», соответствующий положению этого животного в общей классификации организмов. Помогите ребятам записать в таблицу **слова** из предложенного списка в такой последовательности, чтобы получился «паспорт» животного, изображенного на рисунке.

Список слов:

- 1) Цикада
- 2) Насекомые
- 3) Цикада поющая
- 4) Животные



Царство

Класс

Род

Вид

5. Прочитайте текст и выполните задание.

(1)У сойки нежно-розовый отлив спины и брюшка, хвост и крылья черные с ярко-белыми пятнами. (2)Питаются сойки насекомыми, мышами, ягодами, зерном, кедровыми орехами, но больше всего любят жёлуди и даже запасают их на зиму. (3)Гнёзда строят на деревьях, изредка в дуплах. (4)В кладке 5-7 зеленоватых с буро-серыми пятнами яиц, длина которых 28-33 мм; самка откладывает яйца в апреле-июне, насиживание длится 16-17 дней, выкармливание птенцов длится 19-20 дней, вылет птенцов – в июне. (5)Сойки – заботливые родители, добывают корм и, наполнив добычей пищевод, возвращаются и кормят малышей. (6)В это время сойки становятся скрытными и молчаливыми, издают лишь тихие звуки, чтобы не привлекать хищников.

В каких предложениях текста описываются признаки, подтверждающие, что сойки являются птицами? Запишите номера выбранных предложений.

Ответ: \_\_\_\_\_

6. Как вы думаете, какое правило устанавливается изображенным на рисунке знаком? Напишите в ответе это правило и укажите место, где можно встретить такой знак.



Ответ: \_\_\_\_\_

\_\_\_\_\_

\_\_\_\_\_

7. Заполните пустые ячейки на схеме, выбрав необходимые слова и/или словосочетания из приведенного списка.

*Пустыня, дрофа, тушканчик, ёж, клевер,  
верблюжья колючка, степь, суслик, ковыль.*

	<b><u>Природная зона</u></b>	
<b><u>Растение</u></b>	<b><u>Природные условия</u></b> Жаркое и сильно засушливое лето; зима морозная, без снега; сильные ветры	<b><u>Животное</u></b>

8. Даны вещества: вода –  $H_2O$ ; кислород –  $O_2$ ; мел –  $CaCO_3$ ; озон –  $O_3$ . Заполните таблицу:

Простое вещество	Сложное вещество

9. Для элементов Li, B, N, F: укажите относительную атомную массу, заряд ядра, число протонов, нейтронов и электронов.

	<b>Li</b>	<b>B</b>	<b>N</b>	<b>F</b>
<b>Ar</b>				
<b>Z</b>				
<b>p<sup>+</sup></b>				
<b>n<sup>0</sup></b>				
<b>e<sup>-</sup></b>				

10. Вычислите в процентах массовую долю кальция в карбонате кальция (мел) –  $CaCO_3$ . Запишите число с точностью до целых.